

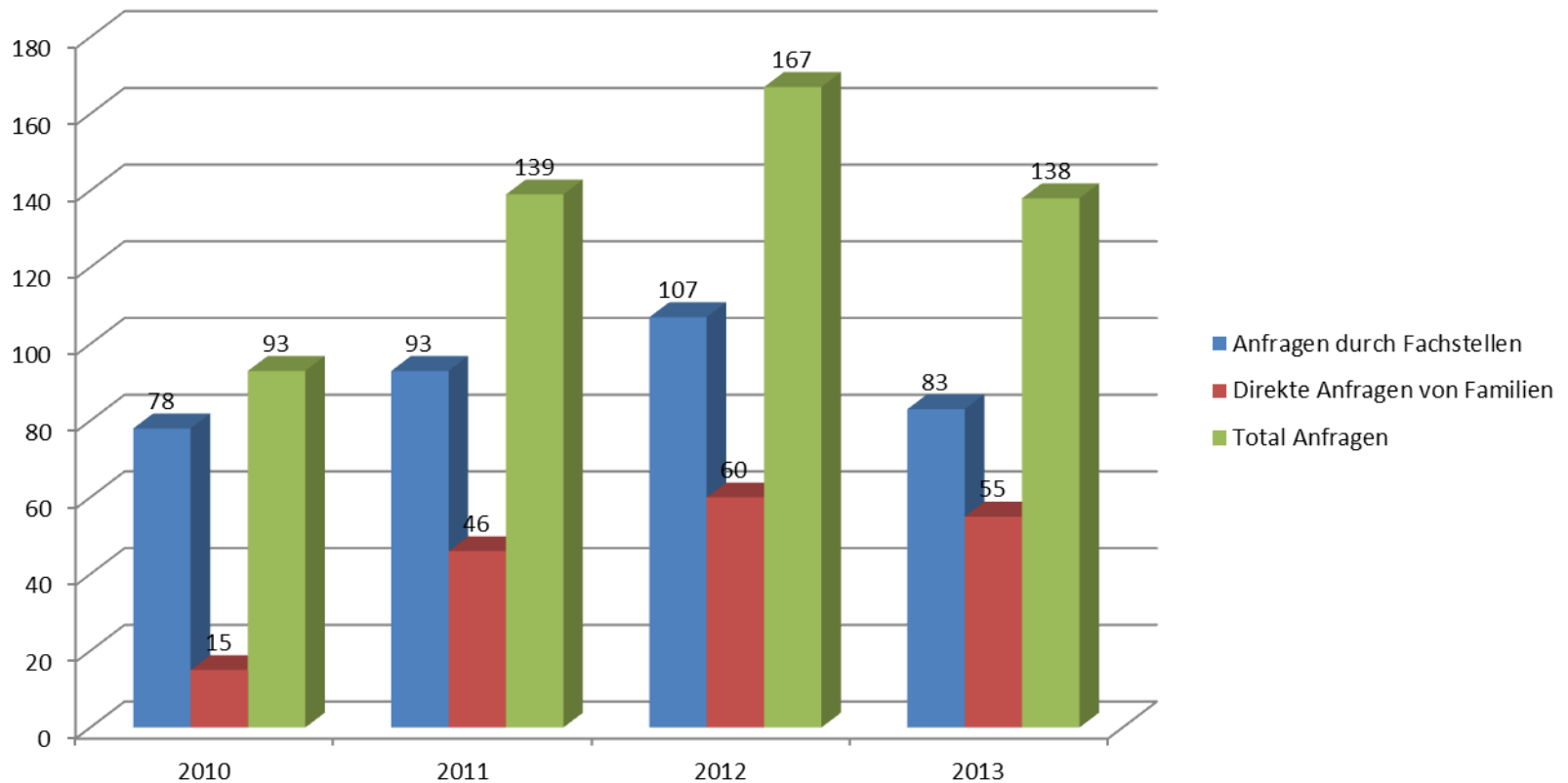


Statistik 2013



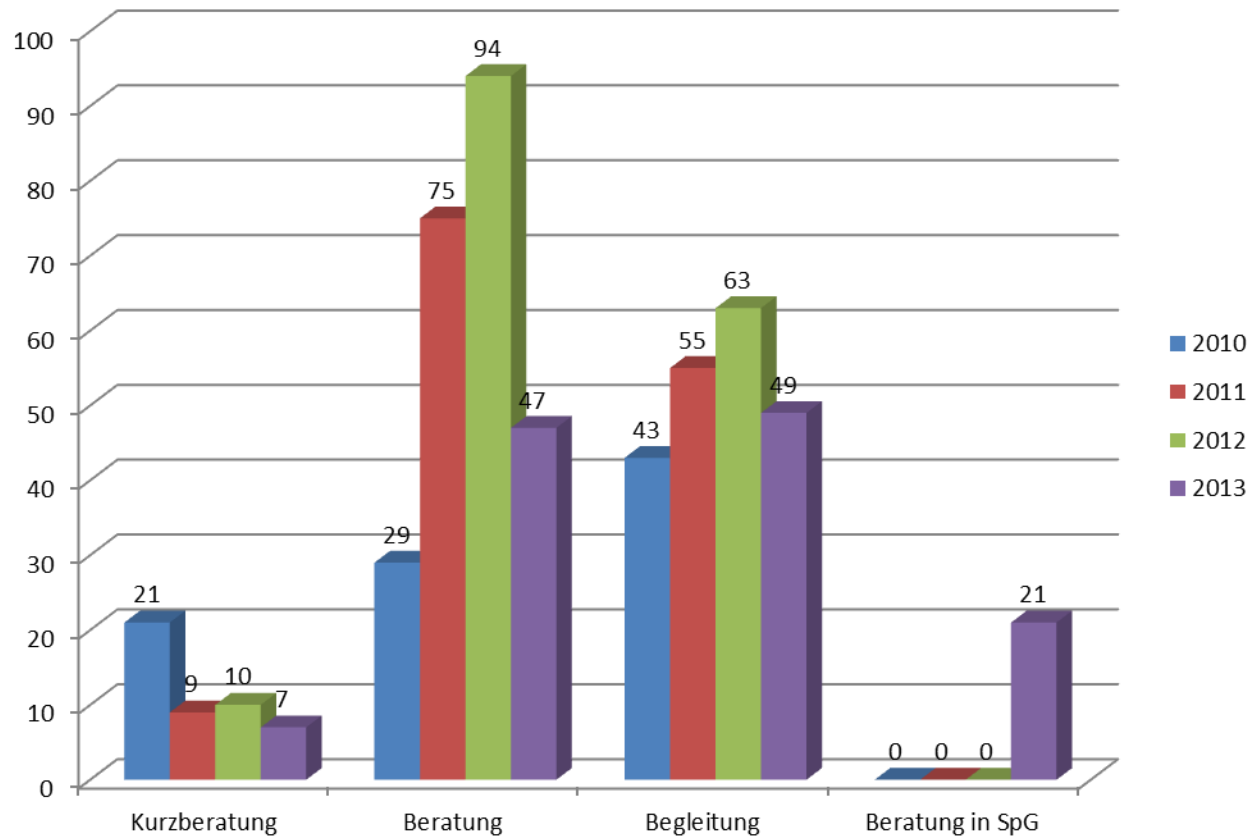
Anfragen 2013

(im Vergleich mit 2012, 2011 und 2010)



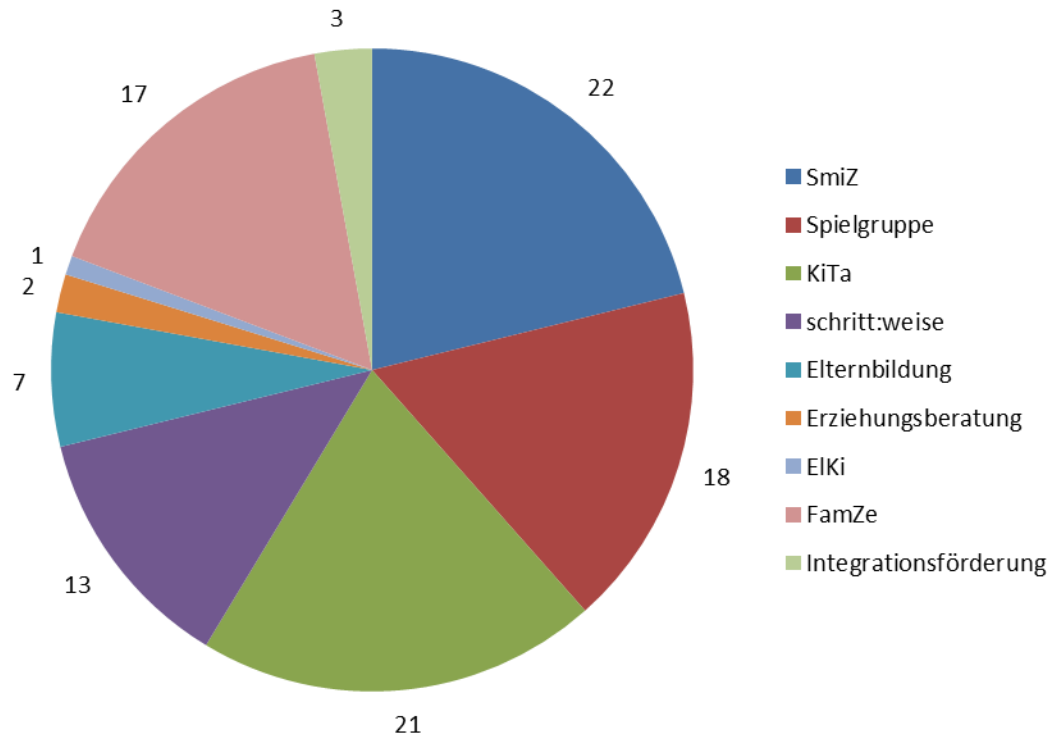


Aufsuchende Soziale Arbeit





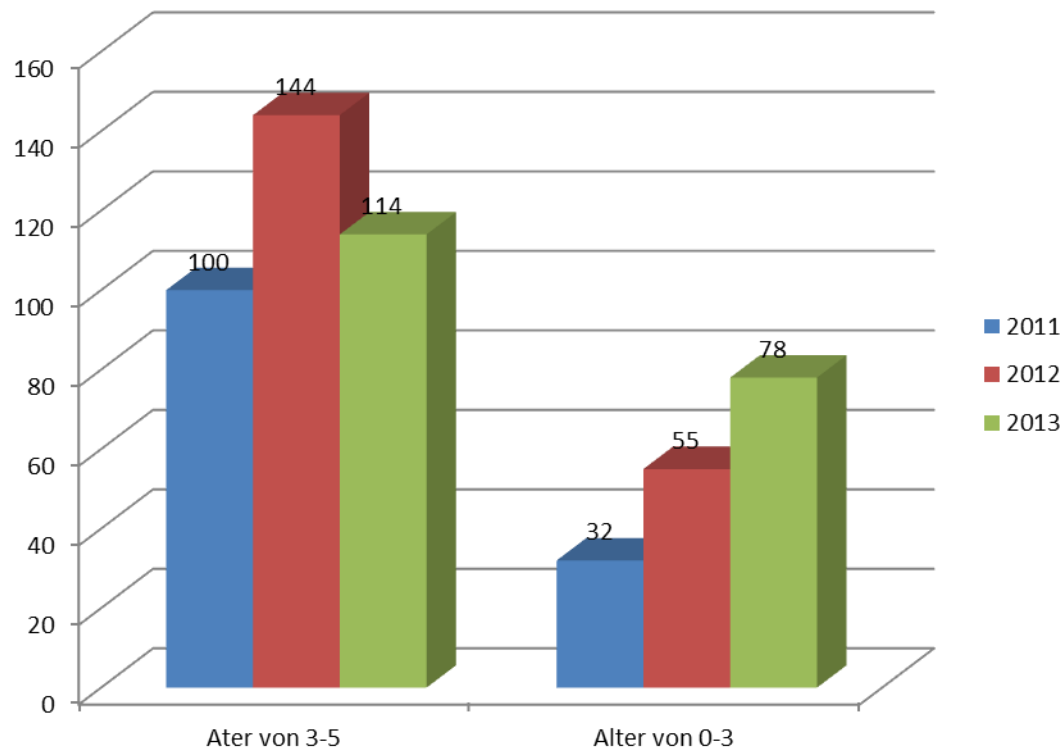
Anzahl Vermittlungen 2013





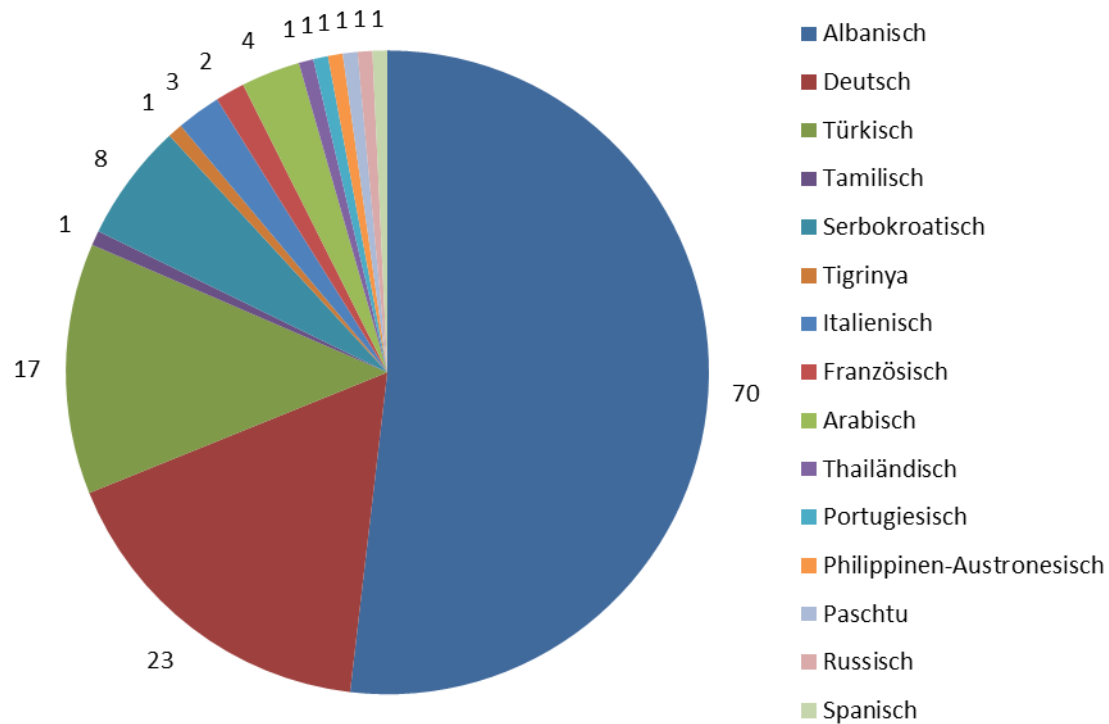
Alter der Kinder im 2013

(im Vergleich mit 2012 und 2011)





Sprachen 2012



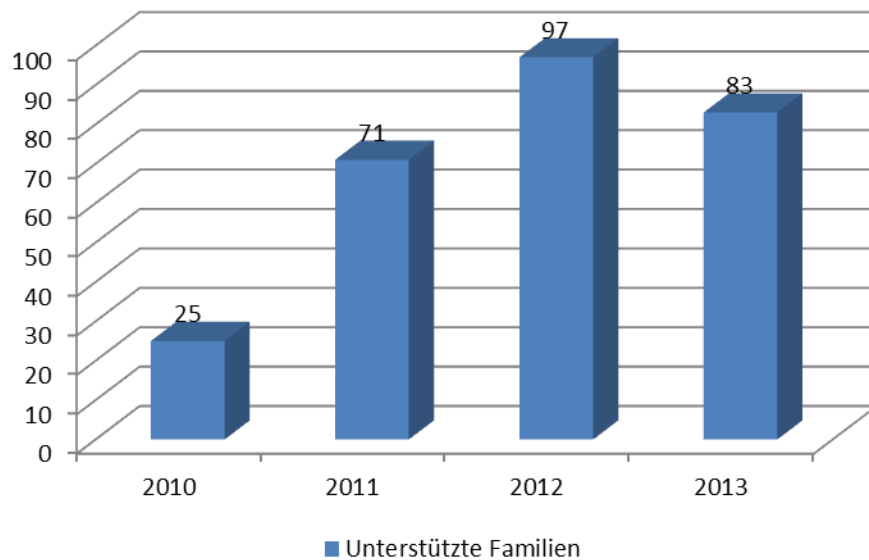


Unterstützte Kinder und Drittmittel

(Stand November 2012)

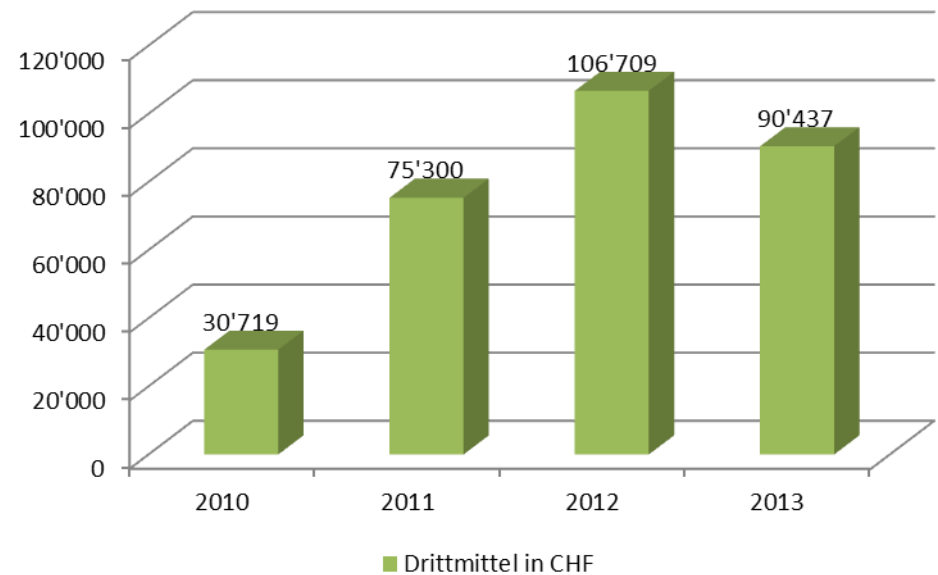
Durch Drittmittel unterstützte Kinder

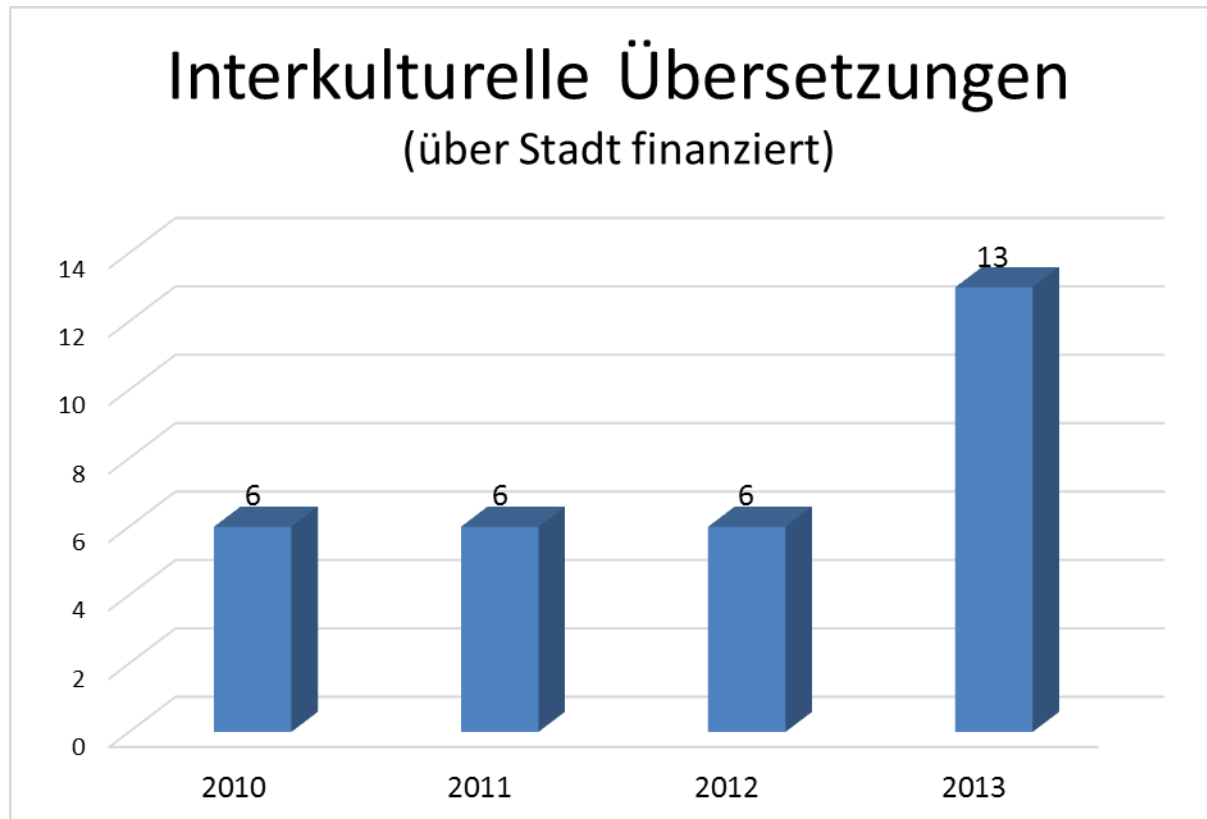
(im Vergleich mit 2012, 2011 und 2010)



Drittmittel in CHF

(im Vergleich mit 2012, 2011 und 2010)







Unterstützende Organisationen für

Teilübernahme von Elternbeiträgen für Spielgruppen, Angebote und Projekte im Frühbereich

- Adele Koller-Knüsli Stiftung, Winterthur
(schritt:weise)
- Anna Stüssi-Fehr-Fonds
(Einzelfallunterstützung)
- Hülfsgesellschaft Winterthur
(Einzelfallunterstützung, schritt:weise)
- Lions Club Winterthur Eulach
(Einzelfallunterstützung)
- Odd Fellows Winterthur
(Einzelfallunterstützung)
- Röm. Kath. Kirchgemeinde Winterthur
(Einzelfallunterstützung)
- Rotary Club Winterthur-Kyburg, Rotary Club Winterthur-Mörsburg
(Einzelfallunterstützung)
- Stadt Winterthur, Departement Schule und Sport
(schritt:weise, EIKi-Treffs, FamZe, Spielgruppen mit Zweierleitung, Family Literacy)
- Stadt Winterthur, Integrationsförderung (Integrationskredit des Bundes, städtischer Integrationskredit)
(schritt:weise, EIKi-Treffs, Family Literacy, Schulstart+, FemmesTische)
- Weitere ungenannte Geldgeber
(Einzelfallunterstützung)

Herzlichen Dank!