



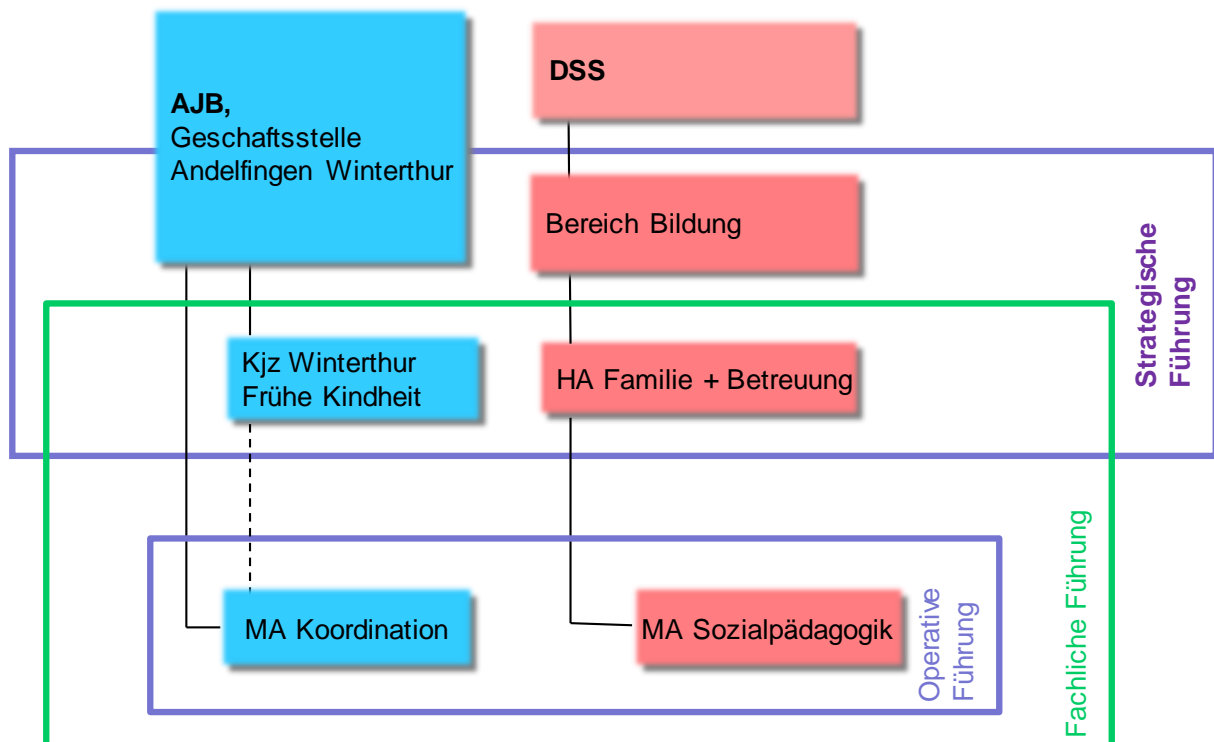
**Fachstelle Frühe Förderung**

St. Gallerstrasse 42  
8400 Winterthur  
Telefon 052 266 90 72 / 82  
Mail: [fruehfoerderung@win.ch](mailto:fruehfoerderung@win.ch)  
[www.fruehfoerderung-winterthur.ch](http://www.fruehfoerderung-winterthur.ch)

**Fachstelle Frühe Förderung**

**Kooperation Stadt Winterthur – Amt für Jugend- und Berufsberatung  
Geschäftsstelle der Bezirke Andelfingen und Winterthur**

Organigramm, ab Januar 2016



Legende:

AJB: Amt für Jugend- und Berufsberatung  
kjj: Kinder- und Jugendhilfzentrum Winterthur  
DSS: Departement Schule und Sport Stadt Winterthur  
HA: Hauptabteilung